

Guide pratique



# Les Sables d'Olonne

à l'heure du  
Vendée Globe



[www.lesablesdolonne.fr](http://www.lesablesdolonne.fr)





## SOMMAIRE GUIDE MEDIAS

### 1 - HÉBERGEMENTS

### 2 - RESTAURANTS, BARS, PUBS

- Gastronomie
- Cuisine traditionnelle
- Poissons - Fruits de mer - Moulerie
- Brasseries
- Spécialités étrangères
- Crêperies
- Pizzerias
- Vente à emporter
- Bars, Pubs...

### 3 - LES LOISIRS

- Casinos
- Cinéma
- Location de films
- Piscines
- Thalasso
- Bibliothèques

### 4 - MANIFESTATIONS AVANT ET PENDANT LE VENDÉE GLOBE

### 5 - LES ENDROITS CLÉS DE LA VILLE DES SABLES D'OLONNE

Port Olona, Port de pêche, Port de commerce, Abbaye Sainte-Croix, la Chaume, la Grande jetée, le Prieuré Saint-Nicolas, les Atlantes, la Mairie, les Halles centrales...

Les Sables d'Olonne et la nature, son patrimoine culturel et les lieux de visite

### 6 - HISTOIRE DES SABLES

### 7 - INFOS PRATIQUES

- Location de vélos
- Location de voitures, camions
- Taxis
- Dépannage informatique
- Location de matériel informatique
- Location de matériel vidéo
- Studio de développement photo
- Location de matériel nautique
- Urgence et santé
- Météo
- Les marchés
- Numéros utiles

### 8 - ANNEXES



## 1 - HEBERGEMENTS

Contactez l'Office du Tourisme des Sables d'Olonne au 02 51 96 85 85 ou réservez en ligne sur [www.lesablesdolonne-tourisme.com](http://www.lesablesdolonne-tourisme.com)

## 2 - RESTAURANTS, BARS, PUBS

### - GASTRONOMIE

#### **Beau Rivage**

1 Boulevard de Lattre de Tassigny (Lac de Tanchet)

85180 Le Château d'Olonne

Téléphone : 02 51 32 03 01

Mail : [b.rivage@wanadoo.fr](mailto:b.rivage@wanadoo.fr)

Site : [www.le-beau-rivage.com](http://www.le-beau-rivage.com)

Nombre de couvert : 50

Menu adulte : de 42 à 98 €

Menu enfant : 22 €

Carte à partir de 32 € (Bistrot)

#### **Cayola**

76 Promenade de Cayola

85180 Le château d'Olonne

Téléphone : 02 51 22 01 01

Site : [www.le-cayola.com](http://www.le-cayola.com)

Fermé le dimanche soir et le lundi (Sauf jour férié)

Menu adulte : de 38 à 95 €

Menu enfant : 12 €

Carte à partir de 28 €

(Attention réserver à l'avance, nombreuses réservations déjà effectuées)

#### **La ferme de Villeneuve**

28 rue du Pré Etienne

85180 Le Château d'Olonne

Téléphone : 02 51 33 41 83

Fermé le lundi et le mardi

Nombre de couvert : 100

Menu adulte : le midi 19, 33, et 38 € et le soir 33 et 38 €

Menu enfant : 12 €

Carte à partir de 10 €

#### **La Flambée**

81 rue des halles

85100 Les Sables d'Olonne

Téléphone : 02 51 96 92 35

Mail : [thiburce@wanadoo.fr](mailto:thiburce@wanadoo.fr)

Menu à 20 € le midi (sauf le week-end), sinon menu à 36 €; Carte à partir de 15 €

Fermé le samedi midi et le dimanche soir et le lundi

Restaurant de petite taille (24 couverts, Réservation conseillée)

### **La Pilotine**

7 et 8 promenade Georges Clemenceau  
85100 Les Sables d'Olonne  
Téléphone : 02 51 22 25 25  
Mail : [pvp.pilotine@wanadoo.fr](mailto:pvp.pilotine@wanadoo.fr)

### **Le Clipper**

19 bis quai Guiné  
85100 Les Sables d'Olonne  
Téléphone : 02 51 32 03 61  
Mail : [leclipper@wanadoo.fr](mailto:leclipper@wanadoo.fr)  
Menu adulte : 20 à 37 €; Menu enfant : 11 à 13 €  
Carte à partir de : 17 €  
Ouvert tous les jours la semaine du départ. Le reste du temps, fermé le mardi et le mercredi.

### **Le Grand Large**

Hôtel Mercure  
85100 Les Sables d'Olonne  
Téléphone : 02 51 21 77 77  
Mail : [h1078@accor.com](mailto:h1078@accor.com)  
Site : [www.thalassa.com](http://www.thalassa.com)

### **Le Puits d'Enfer**

56 boulevard De Lattre de Tassigny  
85180 Le Château d'Olonne  
Téléphone : 02 51 21 52 77  
Mail : [puits.enfer@wanadoo.fr](mailto:puits.enfer@wanadoo.fr)  
Menu adulte : 20 à 43 €; Menu enfant : 16 €  
Carte à partir de : 22 €

### **Loulou Côte Sauvage**

19 route Bleue  
85100 Les Sables d'Olonne  
Téléphone 02 51 21 32 32  
Site : [www.louloucotesauvage.com](http://www.louloucotesauvage.com)  
Menu adulte : 32 €; Menu enfant : 15 €  
Carte à partir de : 10 €  
Fermé le lundi - Réservation conseillée

### **La Fleur des Mers**

5 Quai Guiné  
85100 Les Sables d'Olonne  
Téléphone : 02 51 22 25 25  
Mail : [pvp.pilotine@tele2.fr](mailto:pvp.pilotine@tele2.fr)  
Menu adulte : 16 € midi et le soir 24 €; Menu enfant : 16 €  
Carte à partir de : 15 €  
Fermé le lundi et mardi

### **Le Charcot**

207 rue du Dr Charcot  
85100 Les Sables d'Olonne  
Téléphone : 02 51 90 87 77  
Mail : [lecharcot@wanadoo.fr](mailto:lecharcot@wanadoo.fr)  
Menu adulte : 17,50 € à 60 €; Menu enfant : 8 €  
Carte à partir de : 18 €  
Ouvert tous les jours pendant le Vendée Globe

### **Le Petit Castor**

51 rue du Puits d'Enfer  
85180 Le Château d'Olonne  
Menu adulte : 16 € en semaine et le week-end 26 €; Menu enfant : 11 €  
Carte à partir de : 20 €  
Fermé dimanche soir, lundi et mardi soir

## - CUISINE TRADITIONNELLE

### **Auberge aux p'tits oignons**

22 quai Franqueville  
85100 Les Sables d'Olonne  
Téléphone : 02 51 95 37 07  
Mail : hinsberger.hugues@aliceadsl.fr  
Menu adulte : de 15 à 28 €  
Menu enfant : 9 €  
Carte à partir de 14 €  
+ 1 formule à 10 € (Paëlla ou moule frite)

### **Chez Rosemonde**

10 quai Georges V  
85100 Les Sables d'Olonne  
Téléphone : 02 51 95 25 81  
Menu adulte : 17 €, 25 €, 36 €  
Menu enfant : 9,50 €  
Ouvert tous les jours la semaine du départ.

### **Brasserie Arago**

48 Boulevard Castelnau  
85100 Les Sables d'Olonne  
Téléphone : 02 51 32 02 03  
Mail : contact@brasserie-arago.com  
Menu adulte : 15,50 €  
Menu enfant : 7,50 €  
Carte à partir de : 12,50 €  
Ouvert toute la semaine

### **Carla Plaza**

20 quai Guiné  
85100 Les Sables d'Olonne  
Téléphone : 02 51 21 43 61  
Mail : phil.drouin@wanadoo.fr  
Internet : www.carlaplaza.fr  
Menu adulte : à partir de 14,00 €.  
Menu enfant : 9,50 €.  
Carte à partir de : 9,00 €  
Ouvert tous les jours sauf le mardi  
Ouvert avant et pendant la semaine du départ.

### **Chez Tonton**

Promenade Lafargue sur la plage, en contrebas du Palais de Justice  
85100 Les Sables d'Olonne  
Téléphone : 02 51 96 95 15  
Internet : www.resto-chez-tonton.com  
Carte à partir de : 10 € à 19,50 €  
Fermé le mardi

### **Fleur de Thym**

2 quai Guiné  
85100 Les Sables d'Olonne  
Téléphone : 02 51 32 00 51  
Ouvert tous les jours  
Menu adulte : midi 16,50 € / le soir 24,50 €  
Menu enfant : 10,20 €  
Carte à partir de : 12,20 €

### **La Bonne Fourchette**

20 quai Georges V  
85100 Les Sables d'Olonne  
Téléphone : 06 64 48 77 78 ou 02 51 95 11 52  
Menu unique pour le Vendée Globe  
Mardi et mercredi fermé

### **L'Acropole**

2 place du Maréchal Foch  
85100 Les Sables d'Olonne  
Téléphone : 02 51 95 73 94  
Mail : christelle.rocco@wanadoo.fr

### **L'Affiche**

21 quai Guiné  
85100 Les Sables d'Olonne  
Téléphone : 02 51 95 34 74  
Menu adulte : 14,50  
Menu enfant : 9,50  
Carte à partir de : 35 €  
Sauf le dimanche soir et le lundi.  
Ouvert tous les jours la semaine du départ

### **La Gargote**

19 route de la Forêt  
85340 Olonne sur Mer  
Téléphone : 02 51 23 85 31  
Mail : jeanlucsab@free.fr  
Ouvert tous les jours, sauf mardi matin

### **La Java des Anges**

4 promenade Lafargue  
85100 Les Sables d'Olonne  
Téléphone : 02 51 32 96 33  
Fermé le lundi, mardi soir et mercredi soir. Ouvert tous les jours pendant les vacances scolaires et la semaine du départ.  
Formule du midi à 15 €, entrée plat, ou plat désert.

### **La Pêcherie**

4 quai des Boucaniers  
85100 Les Sables d'Olonne  
Téléphone : 02 51 95 18 27  
Menu enfant : 12 €  
Carte à partir de : 26 € / 40 € / 37 €  
Plateau de fruit de mer à 30 €  
Fermé le mardi

### **La Sainte Emilienne**

Route des Amis de la Nature  
85340 Olonne sur mer  
Téléphone : 02 51 90 50 14

### **La Scala**

8 Quai Garnier  
85100 Les Sables d'Olonne  
Téléphone : 02 51 95 44 67  
Mail : la.scala@hotmail.fr  
Menu adulte : 11,90 midi et 14,90 € (week-end et soir)  
Menu enfant : 6,90 €  
Carte à partir de : 6,90 €  
Fermé le lundi et mardi toute la journée.

### **La Taverne de l'Olonnois**

16 quai Guiné  
85100 Les Sables d'Olonne  
Téléphone : 02 51 95 91 88  
Menu adulte : midi 13,50 € jusqu'à 28 €  
Menu enfant : 8 €  
Carte à partir de : 22 € carte blanche (Choix varié)  
Fermé en début de semaine

### **Le Bac à Sable**

Promenade Lafargue  
85100 Les Sables d'Olonne  
Téléphone : 02 51 95 18 28  
Carte à partir de : 10,50 €  
Fermé le lundi.

### **Le Brise Lame**

6 quai du Brise Lame  
85100 Les Sables d'Olonne  
Téléphone : 02 51 32 97 20  
Internet : [www.lebriselame.fr](http://www.lebriselame.fr)

### **L'Echelle**

29 quai Georges V  
85100 Les Sables d'Olonne  
Téléphone : 06 86 95 19 63  
Mail : [babeth.lacoche@orange.fr](mailto:babeth.lacoche@orange.fr)  
Internet : [www.lessablesrivegauche.fr](http://www.lessablesrivegauche.fr)  
Menu adulte : 16 €  
Menu enfant : 8 €  
Carte à partir de : 9 € à 14 €  
Ouvert toute la semaine du départ

### **Le Fatra**

21 quai George V  
85100 Les Sables d'Olonne  
Téléphone : 02 51 32 68 73  
Carte à partir de : midi en semaine 13 €, le soir à 30 € (entrée, plat, dessert),  
19 € (soupe de poisson maison + pavé de boeuf ou choucroute de la mer)  
Ouvert tous les jours

### **Le Nautique**

18 quai Guiné  
85100 Les sables d'Olonne  
Téléphone : 02 51 95 10 83

### **L'Entre-Côte**

10 quai Albert Prouteau  
85100 Les Sables d'Olonne  
Téléphone : 02 51 21 00 73  
Menu adulte : 14,50 €  
Menu enfant : 8 €  
Carte à partir de : 10,50 € - Ouvert tous les jours

### **Le Port**

24 quai Georges V  
85100 Les Sables d'Olonne  
Téléphone : 02 51 32 07 52  
Menu adulte : midi 13 € sinon deux autres menus à 17,50 € et 26 €  
Menu enfant : 9 €  
Carte à partir de : 12 €  
3 salles toutes équipées où des groupes peuvent être accueillis (30 personnes environ)  
Ouvert tous les jours

### **Le Saint Louis**

14 Avenue Rhin et Danube  
Joacasio Les Pins  
85100 Les Sables d'Olonne  
Téléphone : 02 51 21 69 11  
Mail : [contact-lespins@joa-casino.com](mailto:contact-lespins@joa-casino.com)  
Internet : [www.joa-casino.com](http://www.joa-casino.com)  
Menu Parfums d'Hiver 24€  
Ouvert le soir du mercredi au dimanche et le dimanche midi

### **L'Escale**

6 quai Garnier  
85100 Les Sables d'Olonne  
Téléphone : 02 51 32 00 16  
Menu adulte : 13 € jusqu'à 40  
Menu enfant : 8,30 €  
Carte à partir de : 6,90 € (huîtres), salades (8,40 €)  
Ouvert tous les jours sauf le lundi.

### **Les Charmettes**

23 Promenade Clémenceau  
85100 Les Sables d'Olonne  
Téléphone : 02 51 32 00 42  
Mail : [f.ypreeuw@free.fr](mailto:f.ypreeuw@free.fr)  
Menu adulte : 19 €, 31 €, menu unique à 46 € pour le dimanche midi  
Menu enfant : 9,50 €  
Carte à partir de : 10 €  
Fermé le lundi et mercredi soir et dimanche soir.  
Réservation conseillée.

### **Le Théâtre**

20 boulevard Franklin Roosevelt  
85100 Les Sables d'olonne  
Téléphone : 02 51 32 00 92  
Mail : [restaurantletheatre@orange.fr](mailto:restaurantletheatre@orange.fr)  
Site : [www.restaurantletheatre.com](http://www.restaurantletheatre.com)  
Menu adulte : 12,50 € à 33,50 €  
Menu enfant : 8,50 €  
Carte à partir de : 8,90 € (moules- frites)  
Fermé mardi et mercredi. Réservation conseillée

### **Le Trianon**

Rotonde place Foch  
85100 Les Sables d'Olonne  
Téléphone : 02 51 96 88 63  
Mail : [letrianon@club-internet.fr](mailto:letrianon@club-internet.fr)  
Ouverture suivant la météo



## - POISSONS / FRUITS DE MER / MOULERIE

### **Côté Port**

14 quai Emmanuel Garnier  
85100 Les Sables d'Olonne  
Téléphone : 02 51 32 08 47  
Mail : [contact@hotel-les-sables-dolonne.com](mailto:contact@hotel-les-sables-dolonne.com)  
Internet : [www.hotel-les-sables-dolonne.com](http://www.hotel-les-sables-dolonne.com)

### **La Marée**

19 quai Emmanuel Garnier  
85100 Les Sables d'Olonne  
Téléphone : 02 51 32 06 38  
Mail : [restolamaree@wanadoo.fr](mailto:restolamaree@wanadoo.fr)  
Internet : <http://restaurantlamaree.fr.gd>

### **Le Bistrot du port**

7 quai Emmanuel Garnier  
85100 Les Sables d'Olonne  
Téléphone : 02 51 21 55 45  
Mail : [bistrotduport2@wanadoo.fr](mailto:bistrotduport2@wanadoo.fr)  
Menu de 18 à 33 €  
Menu spécial Vendée Globe  
Nombreuses réservations, penser à réserver rapidement  
Ouvert tous les jours.

### **Le Cabestan**

17 quai Guiné  
85100 Les Sables d'Olonne  
Téléphone : 02 51 95 07 50

### **Le Dauphin**

15 quai Guiné  
85100 Les Sables d'Olonne  
Téléphone : 02 51 95 85 79

### **Le Sloop**

Atlantic Hôtel - 5 promenade Godet  
85100 Les Sables d'Olonne  
Téléphone : 02 51 95 37 71  
Mail : [info@atlantichotel.fr](mailto:info@atlantichotel.fr)  
Site : [www.atlantichotel.fr](http://www.atlantichotel.fr)

### **Les Navigateurs**

12 quai Guiné  
85100 Les Sables d'Olonne  
Téléphone : 02 51 32 54 68

### **Les Trois Mâts**

27 quai Guiné  
85100 Les Sables d'Olonne  
Téléphone : 02 51 95 09 78  
Mail : [cpa-les3mats@wanadoo.fr](mailto:cpa-les3mats@wanadoo.fr)

### **Terre et Mer**

26 quai George V  
85100 Les Sables d'Olonne  
Téléphone : 02 51 21 41 19  
Mail : [termer@orange.fr](mailto:termer@orange.fr)

## - BRASSERIE

### **Anguilla Beach**

2 avenue Nina d'Asty  
85180 Le Château d'Olonne  
Téléphone : 02 51 23 69 71

### **Case Bamboo**

6 quai Franqueville  
85100 Les Sables d'Olonne  
Téléphone : 02 51 32 74 09  
Service non stop pour les journalistes  
Ouvert tous les jours  
Menus à partir de 10 €

### **Côté Remblai**

29 Promenade Lafargue  
85100 Les Sables d'Olonne  
Téléphone : 02 51 96 88 32

### **Grand Café de la Plage**

7 Promenade Lafargue  
85100 Les Sables d'Olonne  
Téléphone : 02 51 32 01 28  
Mail : grandcafedelaplage@aliceadsl.fr

### **L'Abri-Côtier**

8 rue Guynemer  
85100 Les Sables d'Olonne  
Téléphone : 02 51 32 37 49

### **L'Air de Rien**

49 bis Promenade Georges Clemenceau  
85100 Les Sables d'Olonne  
Téléphone : 02 51 32 03 68  
Mail : lairderien441@orange.fr

### **Le Barok**

69 rue du Palais  
85100 Les Sables d'Olonne  
Téléphone : 02 51 21 10 41  
Mail : info@lebarok.fr  
Internet : www.lebarok.fr

### **Le Cotton Pub**

Joacasino les Pins - 14 avenue Rhin et Danube  
85100 Les Sables d'Olonne  
Téléphone : 02 51 21 69 16  
Mail : contact-lespins@joa-casino.com  
Site : www.joa-casino.com  
Menus parfum d'hiver à partir de 14 €

### **Le Galion**

18 place Navarin  
85100 Les Sables d'Olonne  
Téléphone : 02 51 21 11 61

### **Le Jean Madeleine**

16 quai Albert Prouteau  
85100 Les Sables d'Olonne  
Téléphone : 02 51 23 58 44

### **Le Poisson à Roulettes**

Rue de l'Ormeau  
85100 Les Sables d'Olonne  
Téléphone : 02 51 32 47 87  
Mail : lepoissonaroulette@orange.fr  
Site : www.lepoissonaroulettes.com

### **Le Rétro**

1 rue de la Caisse d'Epargne  
85100 Les Sables d'Olonne  
Téléphone : 02 51 95 85 07

### **L'Océan Café**

71 Promenade Georges Clemenceau  
85100 Les Sables d'Olonne  
Téléphone : 02 51 32 02 66  
Mail : kf.ocean@orange.fr

## **- SPECIALITES ETRANGERES**

### **L'Italiano**

Cuisine italienne  
5 Quai Emmanuel Garnier  
Téléphone : 02 51 95 45 70  
Menu adulte : à partir de 10 €  
Menu enfant : à partir de 6 €  
Carte à partir de : 8,90 €

### **La Baie d'Halong**

Cuisine vietnamienne et chinoise  
72 avenue Alcide Gabaret  
85100 Les Sables d'Olonne  
Téléphone : 02 51 90 80 02

### **Le Palmier**

Cuisine orientale  
59 rue du Palais  
85100 Les Sables d'Olonne  
Téléphone : 02 51 21 09 66 ou 06 80 32 45 14  
(Service tardif, après 22 h sur réservation)

### **Mille Printemps**

Cuisine vietnamienne  
18 rue Nicot  
85100 Les Sables d'Olonne  
Téléphone : 02 51 23 97 23  
Mail : 1000mp@wanadoo.fr

### **Un bistrot au Bout du Monde**

Cuisine sud-américaine  
Les Granges  
85340 Olonne sur Mer  
Téléphone : 02 51 90 50 81

## **- CREPERIE**

### **A la Crêpe d'Or**

41 promenade Clémenceau  
85100 Les Sables d'Olonne  
Téléphone : 02 51 32 23 62

### **La Caravelle**

20 quai Franqueville  
85100 Les Sables d'Olonne  
Téléphone : 02 51 32 46 77

### **La Mascotte**

11 quai Garnier  
85100 Les Sables d'Olonne  
Téléphone : 02 51 95 12 24

### **La Pendule**

67 promenade Clemenceau  
85100 Les Sables d'Olonne  
Téléphone : 02 51 95 05 63

### **Le Rasta**

1 quai du Birse Lame  
85100 Les Sables d'Olonne  
Téléphone : 02 51 32 54 34

### **Le Phare**

87 bis avenue François Mitterrand  
85340 Olonne sur Mer  
Téléphone : 02 51 23 59 80

### **Le P'tit Phare**

3 place de l'Ormeau  
85100 Les Sables d'Olonne  
Téléphone : 02 51 21 22 53

### **Le Surf**

2 rue Guynemer  
85100 Les Sables d'Olonne  
Téléphone : 02 51 95 90 04

### **Le Tea Cup**

42 Promenade Georges Clemenceau  
85100 Les Sables d'Olonne  
Téléphone : 02 51 95 23 95

### **Le Triskell**

8 quai Garnier et 10 Promenade Lafargue  
85100 Les Sables d'Olonne  
Téléphone : 02 51 95 52 81 et 02 51 23 41 29

## - PIZZERIA

### **Don Rico**

6 rue des Ecoliers  
85100 Les Sables d'Olonne  
Téléphone : 02 51 32 79 46

### **El Castello**

13 quai Georges V  
85100 Les Sables d'Olonne  
Téléphone : 02 51 32 96 59

### **La Cuisine**

6 boulevard Roosevelt  
85100 Les Sables d'Olonne  
Téléphone : 02 51 32 01 34  
Mail : cuisinechris@orange.fr

### **La Fringale**

3 boulevard de Castelnau  
85100 Les Sables d'Olonne  
Téléphone : 02 51 32 57 87  
Mail : pizz85@hotmail.fr

### **La Houle**

44 Promenade Georges Clemenceau  
85100 Les Sables d'Olonne  
Téléphone : 02 51 95 08 63

### **Burger Palace**

41 passage du Palais  
85100 Les Sables d'Olonne  
Téléphone : 02 51 90 52 58

### **Cafétéria Grill Edouard Leclerc**

87 bis avenue François Mitterand  
85340 Olonne sur Mer  
Téléphone : 02 51 23 84 83  
Self : Premier plats chaud à 3,70 €  
Ouvert : tous les midis de 11h30 à 14h, et le soir de 18h30 à 21h30

### **Le Croqu'Burger**

2 bs rue Travot  
85100 Les Sables d'olonne  
Téléphone : 02 51 95 58 23  
Mail : lecroquburger@wanadoo.fr / Site : www.lecroquburger.com

### **Le Verre à Pied**

4 Quai Franqueville  
85100 Les Sables d'Olonne  
Téléphone : 02 51 32 06 36  
Snack + Bar - Ouvert tous les jours de 7h à 20h30

### **Mc Donald's**

4 avenue du Maréchal Juin- Route de la Rochelle  
85180 Le château d'Olonne  
Téléphone : 02 51 23 41 41  
Mail : db.organisation@orange.fr

### **G fin**

6 quai Guiné  
Téléphone : 02 51 33 68 23  
Ouvert tous les jours

## - VENTE A EMPORTER

### **Arundel Pizz**

4 quai Rousseau Méchin  
85100 Les Sables d'Olonne  
Téléphone : 02 51 21 69 69

### **Au Phare Rouge**

6 boulevard de Castelnau  
85100 Les Sables d'Olonne  
Téléphone : 02 51 32 04 60  
Mail : [courriers@aupharerouge.fr](mailto:courriers@aupharerouge.fr)  
Site : [www.aupharerouge.fr](http://www.aupharerouge.fr)

### **Au Poulet Doré**

14 quai George V  
85100 Les Sables d'Olonne  
Téléphone : 02 51 23 86 36

### **Buffet d'Eté**

37 bis du Palais  
85100 Les Sables d'Olonne  
Téléphone : 02 51 21 07 49

### **La Pasta**

16 place Navarin  
85100 Les Sables d'Olonne  
Téléphone : 02 51 21 24 82  
Mail : [lapasta@orange.fr](mailto:lapasta@orange.fr)  
Site : [www.lapasta.fr](http://www.lapasta.fr)

### **Pizza Movie**

17 et 19 rue des Sables  
85340 Olonne sur Mer  
Téléphone : 02 51 23 65 50  
Mail : [pizza-movie@hotmail.fr](mailto:pizza-movie@hotmail.fr)  
Site internet : [www.pizza-movie.fr](http://www.pizza-movie.fr)

## - BARS

### **Bar des Halles**

38 bis rue des Halles  
85100 Les Sables d'Olonne  
Téléphone : 02 51 32 07 97  
Mail : [renehay@orange.fr](mailto:renehay@orange.fr)  
Site Internet : [www.bardeshalles-lessablesdolonnet.net](http://www.bardeshalles-lessablesdolonnet.net)  
Brasserie (Wifi gratuit)  
Ouverture : 7h - 20h

### **La case Bamboo**

6 quai Franqueville  
85100 les Sables d'Olonne  
Téléphone : 02 51 32 74 09  
Ouverture tous les jours  
Service non stop pour les journalistes  
Menus à partir de 10 €

### **Café d'Arthur**

5 quai Albert Prouteau  
85100 Les Sables d'Olonne  
Téléphone : 02 51 21 50 43  
Mail : le-cafeearthur@wanadoo.fr  
Ouverture : 7h - 2h  
Wifi gratuit

### **Carpediem**

66 rue Nationale  
85100 Les Sables d'Olonne  
Téléphone : 02 51 23 71 90

### **Havana Café**

20 ter quai Guiné  
85100 Les Sables d'Olonne  
Téléphone : 02 51 21 44 60  
Ouverture : Ouvert tous les jours  
17h - 2h  
Nuit du départ ouverture non stop  
Soirées spéciales pour le Vendée Globe

### **La Caudalie**

34 rue du Capitaine Guy Mignonneau  
85100 Les Sables d'Olonne  
Téléphone : 02 51 20 33 37

### **La Comète**

37 Promenade Georges Clemenceau  
85100 Les Sables d'Olonne  
Téléphone : 02 51 32 98 58  
Ouverture : Ouvert tous les jours à partir de 9h.

### **L'Amateur**

11 quai Guiné  
85100 Les Sables d'Olonne  
Téléphone : 02 51 95 27 72  
Ouverture : Tous les jours de 7h à 2h du matin.

### **La Taverne du Passage**

31 quai George V  
85100 Les Sables d'Olonne  
Téléphone : 02 51 32 34 50

### **Le Baobab**

3 quai Dingler  
85100 Les Sables d'Olonne  
Téléphone : 02 51 95 12 59  
Ouverture : Mercredi fermé.  
Ouvert tous les jours dès 17h. Samedi et dimanche ouvert aussi le matin.

### **Le Barysphère**

9 Cours Dupont  
85100 Les Sables d'Olonne  
Téléphone : 02 51 32 21 42

### **Le Castelnau**

101 boulevard de Castlenau  
85100 Les Sables d'Olonne

### **Le Chamarel**

19 Promenade Lafargue  
85100 Les Sables d'Olonne  
Téléphone : 02 51 21 57 26

### **Le Cotton Pub**

Joacasion le Pins - 14 avenue Rhin et Danube  
85100 Les Sables d'Olonne  
Téléphone : 02 51 21 69 16  
Mail : contact-lespins@joa-casino.com  
Ouverture : Tous les jours midi et soir

### **Le Galway**

4 quai Albert Prouteau  
85100 Les Sables d'Olonne  
Téléphone : 02 51 32 64 29

### **Le Hot Blues Café**

24 Promenade Clemenceau  
85100 Les Sables d'Olonne  
Téléphone : 02 51 95 91 01  
Mail : hot-blues-cafe@wanadoo.fr

### **Le Molly Malone**

4 quai Emmanuel Garnier  
85100 Les Sables d'Olonne  
Téléphone : 02 51 96 97 86  
Ouverture : 8h à 2h du matin  
Tous les jours

### **Le Seventy's Club - Sixteen**

6 Promenade Lafargue  
85100 Les Sables d'Olonne  
Téléphone : 02 51 23 85 85  
Mail : seventys.club-paris8@orange.fr  
Site internet : [www.seventysclubparis.com](http://www.seventysclubparis.com)

### **Le Yatching**

50 Promenade Georges Clemenceau  
85100 Les Sables d'olonne  
Téléphone : 02 51 23 73 73  
Mail : [js.ouvrard@wanadoo.fr](mailto:js.ouvrard@wanadoo.fr)  
Site : [www.leyatching.com](http://www.leyatching.com)

### **Patanégra**

28 quai George V  
85100 Les Sablmes d'Olonne  
Téléphone : 06 09 93 76 79  
Mail : [ep13vendee@free.fr](mailto:ep13vendee@free.fr)  
Site internet : [www.patanegra.com](http://www.patanegra.com)  
Ouverture : 8h - 1h. Tous les jours  
Accès Wifi

### **Saint Patrick Pub**

14 quai Emmanuel Garnier  
85100 Les Sables d'Olonne  
Téléphone : 02 51 32 07 50



## 3 - LOISIRS

### - CASINOS

#### **Joacasio des Pins**

14, Avenue Rhin et Danube  
85100 Sables d'Olonne  
Téléphone : 02 51 21 69 00

#### **Casino des Atlantes**

3 boulevard Franklin Roosevelt  
85100 Les Sables d'Olonne  
Téléphone : 02 51 32 05 40

### - CINEMA

#### **Cinéma Palace**

Boulevard Ile Vertime  
85100 SABLES D'OLONNE (LES)  
Téléphone : 02 51 32 02 53

### - LOCATION FILMS

#### **Vidéo Futur L.V.P.** Vidéo (Sarl) Franchisé indépendant

12 quai Franqueville 85100 SABLES  
Téléphone : 02 51 32 65 85

#### **Vidéo 7 Arts**

41 r Marne 85100 SABLES D'OLONNE (LES)  
Téléphone : 02 51 32 65 85

### - PISCINE

#### **Piscine du Remblai**

Promenade Amiral Lafargue  
85100 SABLES  
Téléphone : 02 51 23 53 00

### - THALASSO

#### **Accor Thalassa**

Plage de Tanchet  
85100 Les Sables d'Olonne  
Téléphone : 02 51 21 77 77  
+ Espace forme et espace beauté

### - BIBLIOTHEQUES

#### **Bibliothèque Municipale**

Rue Verdun  
85100 SABLES D'OLONNE (LES)  
Téléphone : 02 51 21 13 22

#### **Bibliothèque Municipale**

La Chaume quai Rousseau Méchin  
85100 SABLES D'OLONNE (LES)  
Téléphone : 02 51 95 09 92

## 4 - MANIFESTATIONS AVANT ET PENDANT LE VENDEE GLOBE

### - Mardi 4 novembre 2008

#### **Concert de La Simphonie du Marais.**

Pour célébrer le départ du Vendée Globe, Hugo Reyne a conçu un concert associant de grands compositeurs des XVII et XVIII<sup>èmes</sup> siècles : Haendel, Purcell, Rameau, Vivaldi..., dans une interprétation de l'orchestre de la Simphonie du Marais, accompagnée de la soliste soprano Dorothee Leclair. 20h30 au Centre des Congrès des Atlantes. Réservation à l'office de tourisme. Plein tarif 15 euros, tarif réduit 11 euros, tarif jeune 7 euros.

### - Mercredi 5 novembre 2008

#### **Isabelle Autissier " Une nuit la mer " - Saison culturelle**

A quoi rêvent les marins la nuit quand les étoiles s'allument ? Que leur chuchote la mer quand l'obscurité s'éternise ? Dans une ambiance de veillée, rythmée par la musique de Pascal Ducourtioux (guitare, percussions et boîte à musique), Isabelle nous le raconte.

20h30 à l'Auditorium Saint-Michel. Réservation à l'office de tourisme. Plein tarif 15 euros, tarif réduit 11 euros, tarif jeune 7 euros.

### - Du 6 novembre 2008 au 28 février 2009

**Le Point Infos Course** ouvre le 6 novembre jusqu'au retour du 1er skipper. Situé sur le parvis de la Mairie, les passants pourront profiter des expositions, des bornes Internet, des conférences et des projections... L'entrée est gratuite.

### - Du 18 octobre 2008 au 28 février 2009

**Exposition " Femmes du Monde " : Exposition de Titouan LAMAZOU** divisée en deux parties :

- En intérieur, des photographies présentées au Musée de l'Abbaye Sainte Croix (accès aux conditions habituelles du Musée - ouvert tous les jours sauf les lundis et jours fériés de 14h30 à 17h30).

- En extérieur, des dessins agrandis en format 1,50 m x 2 m répartis sur des chevalets et murs sur la liaison entre la place du Vendée Globe et le port de pêche / Centre ville des Sables d'Olonne (Musée du coquillage). L'accès est gratuit.

### - Du 18 octobre 2008 au 29 février 2009

**Paul-Emile Pajot et son temps** - Le Musée de l'Abbaye Sainte-Croix propose une plongée dans les Sables d'Olonne maritimes du début du XX<sup>ème</sup> siècle, à travers l'exceptionnel témoignage par l'image de Paul-Emile Pajot.

### - Du 16 octobre 2008 au 28 février 2009

20 photographies d'auteurs, représentés par l'Atelier Photogalerie (libre expression de chacun sur le thème de la mer) seront exposées en grand format sur le mur de l'ancien centre technique municipal, boulevard de l'Île Vertime.

### - A partir du 17 octobre

#### **Expositions au Fort Saint-Nicolas**

- Autour de la mer : L'association Opé La Chaume présente une nouvelle édition de la FLAC (Foire Locale d'Art Contemporain) tous les jours du 5 au 31 octobre de 11h à 18h30.

- Vendez pas l'globe : Caroline Pottier, photographe-portraitiste, présentera 20 portraits en noir et blanc des skippers de l'édition 2004 du Vendée Globe. Exposition ouverte à partir du 17 octobre de 15h à 19h tous les jours sauf le lundi. Entrée libre.

- Du 25 octobre au 5 novembre, une exposition est dédiée à Luc Maribel et ses amis peintres de la Marine, qui se sont exprimés sur le thème des Sables d'Olonne.



## 5 - ENDROITS CLES DES SABLES

La commune des Sables d'Olonne est le chef-lieu d'arrondissement du Département de la Vendée. Située sur la côte de la lumière, elle compte 16 035 habitants (recensement 1999).

### Port Olona : Ouverture en 1979.

Avec ses 1400 places à flot, il est devenu le plus grand port de plaisance de Vendée. Accueil et accessibilité 24 heures sur 24.

Propulsé sur le devant de la scène internationale lors des cinq derniers Vendée Globe, Port Olona est tout à la fois le plus grand port de plaisance de Vendée et une véritable ville dans la ville. Né d'une harmonieuse association publique (Ville des Sables d'Olonne) et privé (SA du port), Port Olona a vu le jour en 1979 avec 600 places. Dès 1988, pari sur l'avenir, la Ville des Sables aménageait le reste de la "Chnou" permettant de porter la capacité du port à 1100 places. Sous la houlette de son Député-Maire Louis Guédon, la Ville des Sables d'Olonne et Port Olona avec le soutien du Conseil Général et de la CCI, font preuve d'un dynamisme étonnant : 900 mètres de nouveaux linéaires d'accostage ont été mis en place en 2004 et 2005. Fin 2007, Port Olona dispose de 1 400 places, et les futurs projets de port à sec automatisé porteront probablement sa capacité à 2 000 places. Ces nouveaux équipements se conjuguent à la réorganisation du port de pêche, dans lequel la Chambre de Commerce et de l'Industrie a créé des places "Plaisance".

"Confort, Sécurité, Services" sont les maîtres mots de la communication de Jacques Archambaud, directeur du port depuis plus de 25 ans. Depuis sa création, Port Olona a été le cadre de nombreuses manifestations nautique : Course du Figaro, Tour de France à la voile, Course Croisière Edhec, Course des vieux safrans, Mini Fastnet, Saguenay-Les Sables, Les Sables-Madère-Les Sables, Les Sables-Les Açores-les Sables et bien entendu le Vendée Globe. Toute l'année grâce aux associations nautiques locales (Sports nautiques Sablais, Amicale des Olonnois, Amicale des Plaisanciers de Port Olona, clubs de plongée....) ainsi qu'aux efforts développés par la Ville des Sables, l'animation est permanente.

### Port de pêche et de commerce

Le port des Sables d'Olonne (pêche/commerce) est situé en plein centre de l'agglomération sablaise. Il est facilement accessible par la mise en service d'une rocade nord contournant la ville. Le port de commerce et de pêche des Sables d'Olonne est un port départemental. L'autorité concédante est le Conseil Général de la Vendée.

#### Port de pêche :

Le port de pêche des Sables d'Olonne est le 8ème port de pêche français en valeur. Environ 85 bateaux sont exploités à partir des Sables d'Olonne. Le port des Sables d'Olonne est le premier port en France pour le débarquement de la sole. On y trouve aussi de la langoustine, du bar, du thon, de la seiche et du requin taupe. Lieu de vente de toutes ces espèces, la criée sablaise, fort d'une surface de vente de près de 1 700 m<sup>2</sup>, accueille une soixante de mareyeurs et de détaillants. Dernière nouveauté, le port de pêche de commerce s'est doté d'un élévateur à bateaux de 500 tonnes en 2006.

### **Port de commerce :**

La capacité d'accueil du port de commerce est de 6 postes à quai pour les navires de commerce dans le bassin à flot et de 2 postes en extérieur (quai de l'écluse et quai d'Allègement). Le port accueille en moyenne 505 navires de commerces chaque année. (chiffres 2006)

Le port de commerce dessert l'une des principales régions céréalières françaises. De ce fait, le trafic portuaire est essentiellement de type agricole. Le port représente 746 461 tonnes (en 2003) dont 506 452 tonnes pour les importations et 240 009 tonnes pour les exportations. Les importations concernent par ordre d'importance : le sable, les engrais, le ciment, le bois et le sel. Les exportations concernent le blé, le maïs, le tournesol, l'orge, le colza et les tourteaux de céréales.

Le port abrite par ailleurs une liaison fret permanente avec l'île d'Yeu, ainsi qu'une liaison passagers saisonnière. En 2004, 20 296 passagers empruntaient cette ligne.

## **LES QUARTIERS ET LES MONUMENTS**

**Abbaye Sainte-Croix** : Le musée de l'Abbaye Sainte-croix, vaste bâtisse du XVIIème siècle, située en plein cœur des Sables d'Olonne, consacre ses 2 500 m<sup>2</sup> de vastes salles blanches à l'art moderne et contemporain. Ce musée est le 5ème français d'art moderne et contemporain

**La Chaume** : Le quartier de la Chaume, berceau de la cité sablaise, quartier de marins pêcheurs, est incontestablement le plus ancien quartier de la ville des Sables d'Olonne. Le centre de la Chaume avec ses ruelles pittoresques (rue de l'Amour, rue du Hasard ...) reste un lieu de témoignage d'une culture maritime très vivante et joyeuse.

**La Grande jetée** : La jetée Saint Nicolas s'est esquissée dès 1764 et achevée en 1910 avec la construction du phare.

**Le Prieuré Saint-Nicolas** : Selon la légende, la chapelle fut construite au XIème siècle, à la Chaume, par un marin ou un pêcheur sauvé d'un naufrage. Elle est dédiée à Saint Nicolas, le patron des pêcheurs. En réalité, ce sont les religieux de Sainte Croix de Talmont qui ont entrepris la construction de l'édifice. Le Prieuré sert à l'époque d'église.

En 1779, le monument est cédé à l'Armée et transformé en bastion militaire.

Laissé à l'abandon, la Ville en fait l'acquisition en 1976.

Depuis 1997, la municipalité s'attache à la restauration et à l'embellissement du fort, en respectant l'architecture militaire du Bas-Poitou. Le fort surplombe l'entrée du chenal, et la baie des Sables d'Olonne s'offre aux regards du haut de l'esplanade.

Entièrement rénové en 2004, le Prieuré est aujourd'hui un lieu dédié à la culture et aux événements.

**Les Atlantes** : En 1876, le Grand Casino est construit à l'initiative des Chemins de Fer selon les plans de Gustave Eiffel. Ce dernier marque de façon durable, le passage de la cité portuaire à la cité balnéaire. Le bâtiment actuel, réalisé en 1998, regroupe l'office de tourisme, un casino, une salle de spectacle et plusieurs salles de séminaires.

**Les Halles centrales** : Construit une quinzaine d'années après la fin du second Empire, sous la 3ème République, l'édifice a été inauguré en 1890. Situé au cœur de la ville, le marché rassemble, sur deux étages, environ 65 commerçants et petits producteurs. Réalisées par Michelin, les Halles s'inspirent des modèles parisiens alliant une armature de fer, de brique et de verre. Elles ont été rénovées en 1990, à l'occasion de leur centenaire.

Situées sur l'emplacement de l'ancien petit cimetière des Sables d'Olonne, les premières halles datent de 1810. Le style " pavillon Baltard " que nous lui connaissons a été imaginé par l'architecte sablais Charles Smolski en 1890. Les Halles ont été rénovées cent ans plus tard dans le respect de l'architecture ancienne du bâtiment. C'est aujourd'hui un marché alimentaire très prisé d'une soixantaine de commerçants et producteurs locaux présents toute l'année dans les rues piétonnes du centre-ville des Sables d'Olonne.

**Phare des Barges :** Phare construit entre 1857 et 1861, sur le plateau rocheux des Grandes Barges. En granit bleu d'Avrillé, la tour mesure 24,81 m de haut et 12 m de diamètre à la base. Sa portée lumineuse est de 15 mille le jour et de 17 mille la nuit. Il est le 1er phare de France à être automatisé en 1970. Conçu pour signaler l'entrée du port, il devient un phare de danger après la construction du phare de l'Armandèche. Il a été restauré en 1989.

**Le Phare de l'Armandèche :** Le phare de l'Armandèche a été construit en 1968 par l'architecte Maurice Durand. C'est une tour de 36 m de hauteur, avec un escalier en colimaçon de 193 marches. Les marins peuvent apercevoir la lumière du phare à 23 milles (42 km). Son signal d'alerte est d'une durée de 15 secondes.

**Le Phare de la petite jetée :** Construit en granit à la fin du XIXème siècle, il est utilisé par les marins pour entrer dans le chenal du port. En 1944, les troupes allemandes font sauter la petite jetée ce qui provoque la fissuration de la digue d'où le sable, sur lequel repose le socle du phare, va s'échapper. Sa structure désormais penchée l'a fait surnommer "la petite tour de Pise".

**L'Ile Penotte :** Le quartier de l'Ile Penotte est remarquable par les nombreuses fresques de coquillages qui décorent ses murs. L'Ile Penotte, quartier pittoresque niché en centre ville à deux pas de la plage aux détours de ruelles étroites et biscornues, les façades des maisons sont décorées de mosaïques constituées de coquillages multicolores réalisées par l'artiste Madame ARNAUD-AUBIN.

**La rue de l'Enfer :** Selon le Guinness des Records de mai 1986, c'est la rue la plus étroite du monde ! Elle mesure au point le plus resserré moins de 40 cm de large ! C'est aussi une des rues les plus sombres, ce qui justifie sans doute son nom.

## Les Sables d'Olonne et la nature

La ville des Sables d'Olonne est située au cœur d'un vaste ensemble naturel dont la richesse n'a d'égale que la qualité du sable de la Grande Plage.

La Ville des Sables d'Olonne attire des dizaines de milliers de touristes chaque année, motivés pour la plupart, par une plage, aux qualités hors normes. En effet, la Grande Plage des Sables d'Olonne est considérée comme l'une des plus belles d'Europe, si ce n'est la plus belle. Son sable fin, d'une intense blancheur, allié à une eau translucide justifie à eux seuls ce titre très convoité. Outre la grande plage, la cité balnéaire est située au sein d'un vaste ensemble côtier comportant de nombreuses plages aux caractéristiques variées. Si la Grande Plage avec son exposition sud apparaît comme sûre et relativement calme ; la plage de Tanchet, plus au sud est quant à elle plus sauvage et agitée. C'est d'ailleurs sur cette plage que se déroulent régulièrement des compétitions de wave-ski (kayak de vagues). Au nord des Sables, les 9 kms de la forêt domaniale des Sables d'Olonne dissimulent de nombreuses plages. La plage de Sauveterre, la plage de la Paracou ainsi que la Plage des Granges sont parmi les plages les plus sauvages de la côte vendéenne. Vagues puissantes, courants capricieux, et dunes de sable à perte de vue caractérisent ces plages de plus en plus appréciées. Pour les nageurs moins téméraires, le bassin Dombret permet à tous de se relaxer tout en ayant une vue imprenable sur la mer déchainée de la côte sauvage.

Si la baie des Sables d'Olonne est une plage au sable fin et blanc, le reste de la côte est quant à lui très rocheux. Les côtes rocheuses s'étendent au nord de la Grande Plage sur la Corniche du Nouch (" Route Bleue ") de la Chaume, ainsi qu'au sud de la Plage de Tanchet au Château d'Olonne en laissant entrevoir une faille saignée dans la falaise appelée le Puits d'Enfer, faille profonde où la mer s'engouffre avec fracas à marée haute.

Nettement plus plats mais aussi plus salés, les 1 300 hectares du marais du Pays des Sables d'Olonne sont un site naturel incontournable. Si les premières salines remontent à l'époque gallo-romaine et se sont fortement développées du 11ème au 19ème siècle, il ne reste aujourd'hui que sept marais salants encore en activité. Le reste des marais est utilisé pour l'élevage de l'anguille et du mulot.

## Patrimoine culturel et lieux de visite

La région des Sables d'Olonne ne se résume pas uniquement à de longues plages de sable fin. Fière de son histoire, de son patrimoine et de son goût pour la culture, elle s'expose dans les nombreux musées environnants.

Construit par les Princes de Talmont au XVème siècle sur l'ordre de Louis XIV, après une histoire constituée de multiples rebondissements, **le château Saint-Clair à La Chaume** abrite désormais **le Musée de la Mer et de la Pêche**.

**Le Musée Automobile de Vendée à Talmont Saint-Hilaire** draine un public de passionnés sur la commune. Une collection unique de 160 véhicules sur 3 300 m<sup>2</sup> d'expositions ravira les curieux comme les passionnés de chevaux moteurs.

**L'Aquarium le Septième Continent** vous fera plonger dans le monde du silence pour vous faire découvrir les plus beaux spécimens des mers tropicales du monde entier.

Les quelques 15 000 coquillages exposés du **Muséum du Coquillage** ainsi que les 10 000 échantillons de sables du **Musée du Sable** font de ses deux musées des monuments unique au monde. (Unique en Europe pour le Musée du Coquillage).

**Le Musée de l'Abbaye Sainte-Croix**, vaste bâtisse du XVIIème siècle, située en plein cœur des Sables d'Olonne, consacre ses 2 500 m<sup>2</sup> de vastes salles blanches à l'art moderne et contemporain. Ce musée est le 5ème français d'art moderne et contemporain

Retour dans le passé avec le **Musée de la " Petite Gare " et le Musée des Traditions Populaires**.

## 6 - Histoire des Sables d'Olonne

### Introduction :

Plusieurs périodes marquèrent durablement le développement de cette cité portuaire. Après plusieurs siècles d'obstacles divers au développement de la ville, cette dernière a pris son essor au milieu du XIX<sup>ème</sup> siècle, date marquant l'arrivée du chemin de fer aux Sables d'Olonne. Les Sables d'Olonne ont réussi à se développer économiquement sur le marché du tourisme sans pour autant renier leur glorieux passé maritime. La course du Vendée Globe dont la première édition eu lieu en 1989, marqua le retour à la tradition maritime sablaise, qu'elle prolonge depuis avec un engouement sans commune mesure.

### I - La ville portuaire

Sitôt le calme revenu, le port redevient très actif. La pêche à la morue permet au port des Sables de devenir le noyau de la flotte du Roy. En effet, en armant près de 100 vaisseaux, le port des Sables d'Olonne surpassait largement le port de Nantes, qui en armait 89.

Cependant cette puissance portuaire ne pouvait qu'attirer les convoitises de l'ennemi. Ce qui donnera lieu à un bombardement de la ville, par une flotte Anglo-Battave en 1696.

La ville, bien que prospère, n'est cependant nullement protégée contre les affres de la nature. Ainsi, de violents ouragans causèrent de nombreux ravages au milieu du XVIII<sup>ème</sup> siècle. Très impliqué dans le destin de la ville, Louis XV voulu redorer le blason du port, jadis si glorieux.

Pour ce faire, il fit entreprendre de grands travaux. La ville fut ainsi protégée des flots déchaînés par un immense mur, aujourd'hui plus connu sous le nom de la promenade du remblai. De 1762 à 1780, la construction des deux jetées fut poursuivie.

Vint alors la période de la révolution française. Là encore, la ville souffrit de cette guerre civile. La ville, rangée du côté des Bleus dut subir un assaut ravageur du corps royaliste du 24 au 28 mars 1793.

Sous Napoléon, les choses n'évoluèrent guère. Il fallut attendre le milieu du XIX<sup>ème</sup> siècle pour que la ville sorte de cette traversée du désert. Dès lors, les ingénieurs firent de grands travaux. Ainsi de 1847 à 1873, chasses, dragages, construction du bassin à flots et des écluses modifièrent profondément le paysage portuaire. En 1857 commençait la construction du phare des Barges.

### II - La ville balnéaire

En 1886, le premier chemin de fer arrivait aux Sables d'Olonne, et ainsi dynamiser le tourisme, avec la construction de la gare et la mise en place des " Trains de plaisir ", reliant Paris à " La plus belle plage d'Europe ".

Avec les premiers bains de mer, la renommée de la ville et de sa plage devenait de plus en plus importante. Ainsi, la cité portuaire se transforme peu à peu en station balnéaire. Afin de distraire les touristes de plus en plus nombreux, deux casinos sortirent de terre. En 1876 eut lieu l'inauguration du Casino de la Plage suivi en 1886, de celui du Casino des Pins. Les nouveaux quartiers de la Gare et de la Rudelière s'urbanisent très rapidement. Les touristes font alors construire de nombreuses et somptueuses villas, que l'on peut encore voir de nos jours.

Peu à peu, les nombreux hôtels et pensions de familles permettent d'accueillir l'afflux croissant des étrangers. L'époque d'avant guerre et ses premiers congés payés, voit la création de campings aux Sables d'Olonne, afin de canaliser le flux massif de touristes voulant goûter le sable fin de la Grande Plage.

La ville semblait en avoir fini avec son chemin de croix... Malheureusement, la seconde guerre mondiale n'a pas épargné la cité balnéaire.

Pendant cette période sombre de l'histoire, la ville et ses habitants ont beaucoup souffert. Mutilée par des travaux barbares, elle s'est empressée sitôt le conflit terminé d'effacer rapidement cette page noire de son histoire. La petite jetée des Sables ainsi que l'entrée du Bassin à flots détruits par la machine Nazie furent ainsi reconstruits. Depuis ce dernier épisode dramatique, la ville est définitivement sortie de son calvaire. Elle prospère, s'embellit au fur et à mesure des années. Un jardin fut bâti place de la Liberté, la place du palais de justice fut aménagée, une piscine fut construite... La population augmente, les villas poussent comme des champignons, la ville vit au rythme des saisons sans jamais s'endormir.

La fin des années 70 marque un tournant dans l'orientation de la ville, avec la création de Port Olona, le port de plaisance, la Ville renoue fortement avec sa tradition maritime. Le Vendée Globe Challenge prend son premier départ en 1989. Port Olona accueille désormais une cinquantaine de manifestations nautiques chaque année.

La ville accueille des dizaines de milliers de visiteurs chaque année, attirés par les nombreux atouts de la ville Sablaise.

L'arrivée du TGV fin 2008, à l'instar de l'arrivée du chemin de fer, devrait permettre d'augmenter sensiblement la fréquentation d'une des plus importantes stations balnéaires françaises.



## 7 - INFOS PRATIQUES :

### - LOCATIONS VELOS :

#### **Holiday Bikes Le Roch Franchisé**

66 prom Clemenceau 85100 SABLES D'OLONNE

Téléphone : 02 51 32 64 15

Fax : 02 51 95 99 83

E-Mail : hblessables@wanadoo.fr

Location scooters, motos, vélos,VTT, VTC

#### **Cycles Evasion**

32 r Alcide Gabaret

Téléphone : 02 51 20 15 64

Location de cycles, motos et scooters

#### **Les Cycles des Olonnes**

7 cours Dupont

Téléphone : 02 51 32 03 48

Location de vélos, cycles (commerce, réparation)

### - LOCATIONS VOITURE / CAMIONS :

#### **Les Sables d'Olonne**

##### **Ada Location**

17 av Jean Jaurès 85100 SABLES D'OLONNE (LES)

Téléphone : 02 51 32 67 95

Fax : 02 51 32 86 79

##### **Avis Océane de Location Concessionnaire**

Gare SNCF rue Bauduère

Téléphone : 02 51 96 97 78

##### **Europcar Auto 44 (SA) Franchisé Indépendant**

39 Ter cours Dupont

Téléphone : 02 51 21 10 00

#### **Olonne sur Mer**

##### **Sixt Alantic West Location**

40 av du Gal De Gaulle

Téléphone : 02 51 36 22 00

#### **La Roche sur Yon**

##### **ELS Location**

15 place Point du Jour

Téléphone : 02 51 05 14 99

Mail : laroche@elslocation.fr

##### **Avis**

Gare SNCF 85000 ROCHE SUR YON (LA)

Téléphone : 02 51 62 44 45

70 bd Louis Blanc 85000 ROCHE SUR YON

Téléphone : 02 51 62 44 45

### **Berger Location**

18 rte des Sables D'Olonne 85000 ROCHE SUR YON (LA)  
Téléphone : 02 51 62 27 27  
Fax : 02 51 62 27 28

### **Car'Go Chyp Location Franchisé indépendant**

11 r René Goscinny ZA Jaulnières 85000 ROCHE SUR YON (LA)  
Téléphone : 02 51 07 83 26  
Fax : 02 51 37 63 24  
[www.cargo.fr](http://www.cargo.fr)

### **E.L.S Location**

15 pl Point du Jour 85000 ROCHE SUR  
Téléphone : 02 51 05 14 99  
<http://www.elslocation.fr/>

### **Fordrent Garage Baudry Franchisé indépendant**

boulevard Lavoisier ZI Sud 85000 ROCHE SUR YON (LA)  
Téléphone : 02 51 47 77 47  
Fax : 02 51 05 11 06

### **Loc Eco Point Artisans Agent relais**

Place Turgot 85000 ROCHE SUR YON (LA)  
Téléphone : 02 51 07 95 78  
<http://www.loceco.com/>

### **Rent A Car Express Services Franchisé indépendant**

ZAC Bell-r Charles Bourseul 85000 ROCHE SUR YON (LA)  
Téléphone : 02 51 37 15 21  
Mail : [express.services883@orange.fr](mailto:express.services883@orange.fr)

### **Sixt Alantic West Location (Sas) Franchisé indépendant**

102 bd Louis Blanc 85000 ROCHE SUR YON  
Téléphone : 02 51 36 22 00  
Fax : 02 44 40 80 00

### **ADA Prieto Bruno Agent**

103 r Philippe Lebon 85000 ROCHE SUR YON (LA)  
Téléphone : 02 51 41 68 95  
Mail : [adalh@wanadoo.fr](mailto:adalh@wanadoo.fr)

### **Hertz Somelac Franchisé indépendant**

96 bd Louis Blanc 85000 ROCHE SUR YON  
02 51 05 55 65  
<http://www.hertz-grand-ouest.com/>

## **- TAXIS**

### **Taxi Bonnaud Didier**

Résidence L'Artimon 61 r Fleurie 85100 SABLES  
Mobile : 06 86 89 08 07  
Mobile : 06 03 24 38 25  
Commune de stationnement Les Sables d'Olonne

### **Taxi Lorans**

7 impasse du Chatelet 85180 CHÂTEAU D'OLONNE  
Mobile : 06 08 55 28 92  
Commune de stationnement Les Sables d'Olonne

**Taxi Perrichot**

5 allée des Salais 85340 OLONNE SUR MER  
Mobile : 06 75 23 10 93  
Commune de stationnement Les Sables d'Olonne

**Poiraud Yvette**

8 r Galliéni 85100 SABLES D'OLONNE (LES)  
Mobile : 06 08 46 48 59

**Taxi Michel Fitan**

26 r Grandes Prises 85180 CHÂTEAU D'OLONNE  
Mobile : 06 07 81 44 37  
Commune de Stationnement Les Sables d'Olonne

**Abraham Patrice**

181 r Joseph Bénatier 85100 SABLES D'OLONNE (LES)  
Téléphone : 02 51 96 97 08

**Landrit Remi**

20 Rte des Maraîchers 85340 OLONNE SUR MER  
Mobile : 06 83 58 75 83

**ABCD Radio Taxis Sablais**

10 all Chirons 85340 OLONNE SUR MER  
Téléphone : 02 51 95 40 80  
Commune de stationnement les Sables d'Olonne

**Allo Taxi**

20 r Jean Bart 85180 CHÂTEAU D'OLONNE  
Téléphone : 02 51 22 11 88  
Fax : 02 51 21 07 23

**Taxi Chaillot**

90 r de la Croix Blanche 85180 CHÂTEAU D'OLONNE  
Mobile : 06 26 79 35 73

**- GARAGES****Peugeot Garage de L'Océan Agent**

2 rte Aubraie 85100 Les Sables d'Olonne  
Téléphone : 02 51 32 07 70

**Garage Boulot**

4 r Gambetta 85100 Les Sables d'Olonne  
Téléphone : 02 51 21 05 54

**Pillet André**

La Grande Garlière 9 r Fauvettes 85340 OLONNE SUR MER  
Téléphone : 02 51 95 62 27

**Dépannage Auto Sablais (DAS)**

12 r Claude Chappe ZI Les Plesses 85180 CHÂTEAU D'OLONNE  
Téléphone : 02 51 32 40 70  
Fax : 02 51 23 90 11

**Feu Vert Centre Auto des Olonnes (SARL)**

2 r Gén Leclerc 85180 CHÂTEAU D'OLONNE  
Téléphone : 02 51 22 10 50

**FORD Baudry Automobiles Concess**

Rocade des Sables 87 r Belle Olonnaise 85340 OLONNE SUR MER  
Téléphone : 02 51 21 58 08  
Fax : 02 51 21 51 30

## - DEPANNAGE INFORMATIQUE

### **Atout-Web Informatique**

73 bd Castelnau 85100 SABLES D'OLONNE  
Téléphone : 02 51 95 30 23  
Mail : contact@atout-web.fr  
www.atout-web.fr

### **Alizée informatique**

103 Rue Belle Olonnaise  
85340 Olonne sur Mer  
Téléphone : 02 51 22 23 24  
Fax : 02 51 32 14 51

## - LOCATION DE MATERIEL INFORMATIQUE

### **Atout-Web Informatique**

73 bd Castelnau 85100 SABLES D'OLONNE  
Téléphone : 02 51 95 30 23  
Mail : contact@atout-web.fr  
www.atout-web.fr

### **Achat consommable informatique**

E.Leclerc - Espace multimédia  
Centre cial Les Olonnes 87 avenue François Mitterrand  
85340 OLONNE SUR MER

## - STUDIO DE DEVELOPPEMENT PHOTO

### **Camara Espace Photo**

6 Bis rue Hôtel de ville  
85100 Les Sables d'Olonne  
Téléphone : 02 51 21 39

### **Vendée Numérique**

85100 Les Sables d'Olonne  
Téléphone : 02 51 22 09 99

### **Achat consommable informatique**

E.Leclerc - Espace multimédia  
Centre cial Les Olonnes 87 avenue François Mitterrand  
85340 OLONNE SUR MER

## - LOCATION MATERIEL VIDEO

### **Prestation tournages et montages avec opérateurs**

#### **AMP**

3, bis rue des Primevères  
85340 Olonne sur Mer  
Téléphone : 02 51 21 11 12  
Mobile : Gonzague de Beauchaine : 06 83 64 25 74

## - LOCATION DE MATERIEL NAUTIQUE

### **Bateau Ecole Nicoleau**

85100 Les Sables d'Olonne  
<http://www.bateau-ecole-nicoleau.com/location.php>

### **Promocéan**

40 place Jean David Nau l'Olonnois 85100 85100 Les Sables d'Olonne  
Téléphone : 02 51 32 11 16

### **Sablaise Nautique**

Rue Bernicot 85100 Les Sables d'Olonne  
Service location  
Téléphone : 02 51 32 85 58

## **- URGENCES ET SANTE**

### **MEDECINS**

#### **Trelluyer Jacques**

21 place Anselme Maraud 85100 Les Sables d'Olonne  
Téléphone : 02 51 32 76 33

#### **Thomas Daniel**

25 r Joseph Bénatier 85100 Les Sables d'Olonne  
Téléphone : 02 51 95 14 47

#### **Nicolas Jacques**

25 r Joseph Bénatier 85100 Les Sables d'Olonne  
Téléphone : 02 51 95 14 47

#### **Viaud Tony**

25 rue Joseph Bénatier 85100 Les Sables d'Olonne  
Téléphone : 02 51 95 14 47

#### **Chabassière Jean-Marc**

25 r Joseph Bénatier 85100 Les Sables d'Olonne  
Téléphone : 02 51 95 14 47

#### **Arnaud Michel**

55 avenue Aquitaine 85100 Les Sables d'Olonne  
Téléphone : 02 51 90 84 56

#### **Audier Philippe**

81 rue Nationale 85100 Les Sables d'Olonne  
Téléphone : 02 51 95 16 43

#### **Balineau Alain**

33 avenue Général de Gaulle 85100 Les Sables d'Olonne  
Téléphone : 02 51 95 16 67

#### **Busnel Martine**

2 r Félix Faure 85100 Les Sables d'Olonne  
Téléphone : 02 51 95 42 92

#### **Chabot-Dary Soizic**

2 r Félix Faure 85100 Les Sables d'Olonne  
Téléphone : 02 51 95 00 92

#### **Chevrier Pascal**

36 boulevard 8 Mai 1945 85100 Les Sables d'Olonne  
Téléphone : 02 51 32 08 25

#### **Duteil Patricia**

58 avenue Aristide Briand 85100 Les Sables d'Olonne  
Téléphone : 02 51 95 14 16

#### **Genty-Gohier Béatrice**

8 quai Franqueville 85100 Les Sables d'Olonne  
Téléphone : 02 51 32 02 75

### **Fanic Alain**

8 quai Franqueville 85100 Les Sables d'Olonne  
Téléphone : 02 51 32 09 57

### **Genty Philippe**

8 quai Franqueville 85100 Les Sables d'Olonne  
Téléphone : 02 51 32 02 75

### **Foucrier-Hégly Catherine**

75 av Bretagne 85100 Les Sables d'Olonne  
Téléphone : 02 51 95 36 82

### **Furaut Patrick**

52 bd Castelnau 85100 Les Sables d'Olonne  
Téléphone : 02 51 21 04 72

### **Sagbo Corinne**

52 bd Castelnau 85100 Les Sables d'Olonne  
Téléphone : 02 51 21 04 72

### **Onfal Christiane**

7 r Dorothée 85100 Les Sables d'Olonne  
Téléphone : 02 51 95 07 07

### **Olivier Dominique**

7 r Dorothée 85100 Les Sables d'Olonne  
Téléphone : 02 51 95 07 07

## **HOPITAL / CLINIQUE**

### **Hôpital**

75 av Aquitaine 85100 SABLES D'OLONNE  
Téléphone : 02 51 21 85 85

### **Clinique du Val d'Olonne**

Le Pas du Bois BP 91840 85118 LES SABLES D OLLONNE CEDEX  
Téléphone : 02 51 21 15 15  
Fax : 02 51 21 01 13

## **- METEO**

**La marée et la météo sont sur la page d'accueil du site : [www.lessablesdolonne.fr](http://www.lessablesdolonne.fr)**

Météo marine disponible à la Capitainerie du port ainsi qu'à l'accueil de l'Institut Sport Océan (en face de la plage de Tanchet).

Météo marine et prévision à plusieurs jours pour les Sables d'Olonne :  
<http://www.windguru.com/int/index.php?sc=48522>

Liens météo France

<http://www.meteofrance.com/FR/mameteo/prevVille.jsp?LIEUID=FR85194>

## **- LES MARCHES**

Les Sables d'Olonne comptent trois marchés :

- Le marché du cours Dupont (Plein air) a lieu le mercredi et le samedi matin
  - Le marché d'Arago a lieu le mardi, le vendredi et le dimanche matin. Une partie est en plein air, l'autre partie est couverte.
  - Le marché de la Chaume a lieu le mardi, le jeudi et le dimanche matin.
- Quand au marché des Halles, il a lieu tous les matins sauf le lundi.

## **- NUMEROS UTILES :**

### **Mairie**

21, place du Poilu de France  
BP 30386  
85108 LES SABLES D'OLONNE Cedex  
Standard : 02 51 23 16 00  
Service de la communication : 02 51 23 16 24

### **Office de tourisme**

Nicolas Gendrot (Directeur de l'office de tourisme) : 02 51 96 85 95  
Accueil office de tourisme : 02 51 96 85 85

### **Gare SNCF**

Rue Bauduère 85100 LES SABLES D'OLONNE  
Téléphone : 02 51 32 01 20

### **La Poste**

25 rue Nicot 85100 SABLES D'OLONNE (LES)  
Renseignements : 0 825 852 085

### **Capitainerie Port Olona**

SAEMSO - Capitainerie de Port Olona  
BP 50122  
85104 LES SABLES D'OLONNE Cedex  
Tél : 02 51 32 51 16  
Fax : 02 51 32 37 13

### **Port de pêche (CCI)**

Chambre de Commerce et d'Industrie de la Vendée  
Rue Colbert  
85100 Les Sables d'Olonne  
Tél : 02 51 21 69 99  
Fax : 02 51 32 80 00

### **Capitainerie du Port**

1 rue Colbert  
85100 Les Sables d'Olonne  
Tél : 02 51 95 11 79 / 06 64 00 56 78  
Fax : 02 51 21 40 04  
[cdtport.dde85@wanadoo.fr](mailto:cdtport.dde85@wanadoo.fr)

### **Affaires maritimes de la Vendée**

3 rue Colbert  
BP 60371  
85108 Les Sables d'Olonne Cedex  
Standard : 02 51 21 81 81  
Télécopie : 02 51 21 81 75

### **L'Institut Sports Océan**

02 51 95 15 66

### **Les Sports Nautiques Sablais**

02 51 21 63 00

### **Transports urbains**

Plan des bus joint en annexe.

## 8 - ANNEXES

### Bars avec Accès Internet

#### LE HOT BLUES CAFE - Réf bar

#### LES SABLES-D'OLONNE - 85100

Du 1/1/2008 au 31/12/2008

*Ouvert de 9h à 2h de juin à septembre.*

Lundi	10:00			01:00
Mardi	10:00			01:00
Mercredi	10:00			01:00
Jeudi	10:00			01:00
Vendredi	10:00			01:00
Samedi	10:00			01:00
Dimanche	10:00			01:00

Charmant bar au calme du bout du remblai. Convivialité, musique coisie, terrasse face mer chauffée couverte l'hiver. Planchetta, cocktails et rhums arrangés, bar à vin. Tout un univers pour vos soirées à thèmes. Animations jeux interactifs par Wii. Cybercafé.

#### Adresse

24 promenade Clémenceau  
85100 LES SABLES-D'OLONNE

#### Contact

HOT BLUES CAFE  
Mme Brigitte FILLONMEAU  
Tél : 02.51.95.91.01  
hot\_blues\_cafe@wanadoo.fr



#### CAFÉ D'ARTHUR - Réf bar

#### LES SABLES-D'OLONNE - 85100

Du 1/1/2008 au 31/12/2008

Une voile d'un côté, un safran de l'autre, ici un phare, là un casque de scaphandrier... Rien ne manque ! Tous ces éléments de décoration donnent son âme au Café d'Arthur. Les capitaines David et Georges dirigent ce véritable vaisseau, branché et convivial.

#### Adresse

5 quai Albert Prouteau  
85100 LES SABLES-D'OLONNE

#### Contact

CAFE D'ARTHUR  
Tél : 02.51.21.50.43  
le-cafe-darthur@wanadoo.fr



#### LE MOLLY MALONE - Réf bar

#### LES SABLES-D'OLONNE - 85100

Du 1/1/2008 au 31/12/2008

Lundi	08:00			01:00
Mardi	08:00			01:00
Mercredi	08:00			01:00
Jeudi	08:00			01:00
Vendredi	08:00			02:00
Samedi	08:00			02:00
Dimanche	08:00			01:00

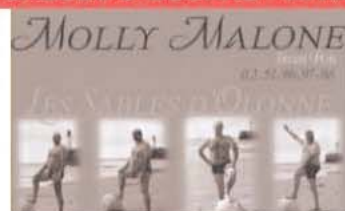
Sur le port de pêche, c'est l'Irish Pub des Sables d'Olonne! Dans un décor inspiré des pubs irlandais traditionnels, venez déguster Guinness, Murphy's, Affligen, ... dépaysement garanti!

#### Adresse

4 quai Emmanuel Garnier  
85100 LES SABLES-D'OLONNE

#### Contact

LE MOLLY MALONE  
M. Noël BRAUD  
Tél : 02.51.96.97.86



#### LE GALWAY - Réf bar

#### LES SABLES-D'OLONNE - 85100

Du 1/1/2008 au 31/12/2008

*En saison, tous les jours de 8h à 2h.*

Lundi	10:00			01:00
Mardi	10:00			01:00
Mercredi	10:00			01:00
Jeudi	10:00			01:00
Vendredi	10:00			02:00
Samedi	10:00			02:00
Dimanche	10:00			21:00

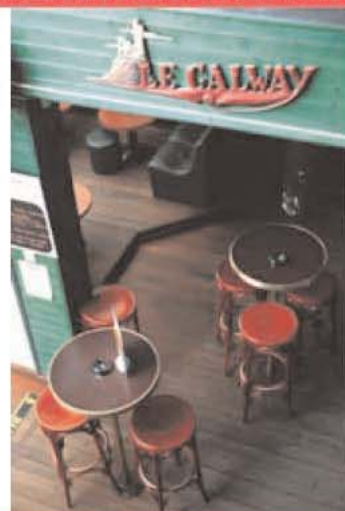
En face des pontons de Port Olona, l'endroit reste le point de ralliement des voileux, celui stratégique des débuts de soirée. Concert, karaoké, DJ tous les soirs en saison. Une adresse loin des standards qui vaut le détour. A découvrir à tous moments.

#### Adresse

4 quai Albert Prouteau  
85100 LES SABLES-D'OLONNE

#### Contact

LE GALWAY  
Mr & Mme Valentine & Christophe MARTIN  
Tél : 02.51.32.64.29  
olaidy@wanadoo.fr



#### BAR DES HALLES - Réf bar

#### LES SABLES-D'OLONNE - 85100

Du 1/1/2008 au 31/12/2008

*Tous les jours du 15 juin au 15 septembre.*

Lundi	07:00			
Mardi	07:00			20:00
Mercredi	07:00			20:00
Jeudi	07:00			20:00
Vendredi	07:00			20:00
Samedi	07:00			20:00

50m des Halles Centrales, proche église, René & Cathy vous accueillent dans une ambiance chaleureuse. Accès WIFI gratuit, TV, glace, croc. Venez découvrir l'apéritif du homard. Fan de Jonhny Bienvenue.

#### Adresse

38 bis rue des halles  
85100 LES SABLES-D'OLONNE

#### Contact

BAR DES HALLES  
M. HAY  
Tél : 02.51.32.07.97  
renehay@orange.fr





## Bars avec Accès Internet

### PMU LA TAVERNE DU PASSAGE - Réf bar

**LES SABLES-D'OLONNE - 85100**

**Du 1/1/2008 au 31/12/2008**

*Fermeture à 1h en saison (2h le week end).  
Nocturnes PMU.*

Lundi	07:00		21:00
Mardi	07:00		21:00
Mercredi	07:00		21:00
Jeudi	07:00		21:00
Vendredi	07:00		21:00
Samedi	07:00		21:00
Dimanche	07:00		21:00

Bar PMU Rapido. Sur les quais de La Chaume, vue imprenable sur les ports de pêche et de plaisance. Petits déjeuners, glaces, cocktails, milk-shakes, salle de jeux, fléchettes, flipper, borne internet, 2 écrans TV, courses en direct avec paris.

**Adresse**

31 quai George V  
85100 LES SABLES-D'OLONNE

**Contact**

LA TAVERNE DU PASSAGE  
Tél : 02 51 32 34 50  
Fax : 02 51 96 91 44



### LE SEVENTY'S CLUB - Réf bar

**LES SABLES-D'OLONNE - 85100**

**Du 1/1/2008 au 31/12/2008**

Lundi	08:00		23:00
Mardi	08:00		23:00
Mercredi	08:00		23:00
Jeudi	08:00		23:00
Vendredi	08:00		23:00
Samedi	08:00		23:00
Dimanche	08:00		23:00

Brasserie Pub anglais. Cuisine italienne et traditionnelle. Vue panoramique sur l'océan sur 2 niveaux avec sa terrasse.

**Adresse**

6 promenade Lafargue  
85100 LES SABLES-D'OLONNE

**Contact**

LE SEVENTY'S CLUB  
M. LE VIAVANT & ROUBINE  
Tél : 02 51 23 85 85  
seventys.club-paris8@orange.fr

### LE BARYSPÈRE - Réf bar

**LES SABLES-D'OLONNE - 85100**

**Du 1/1/2008 au 31/12/2008**

Lundi	09:00		01:00
Mardi	09:00		01:00
Mercredi	09:00		01:00
Jeudi	09:00		01:00
Vendredi	09:00		02:00
Samedi	09:00		02:00
Dimanche	09:00		02:00

Avis aux amoureux des voyages ! Dans ce comptoir colonial, les curieux goûteront les cocktails du monde entier, les globe-trotters y trouveront à déjeuner, les aventuriers essaieront la chicha et danseront les soirs de concert.

**Adresse**

9 cours Dupont  
85100 LES SABLES-D'OLONNE

**Contact**

LE BARYSPHERE  
M. HOUART Ronan & LEBEAU  
Fabrice  
Tél : 02 51 32 21 42



### PATANÉGRA - Réf bar

**LES SABLES-D'OLONNE - 85100**

**Du 1/1/2008 au 31/12/2008**

Lundi	08:00		02:00
Mardi	08:00		02:00
Mercredi	08:00		02:00
Jeudi	08:00		02:00
Vendredi	08:00		02:00
Samedi	08:00		02:00
Dimanche	08:00		02:00

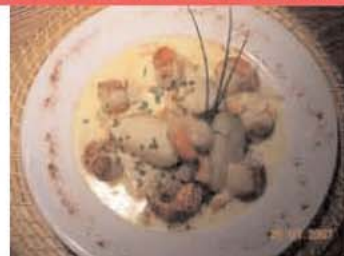
A la fois bar/brasserie avec la plus belle terrasse de La Chaume, proposant salades, grillades, sandwiches, moules, glaces ... Le Patanegra est aussi un salon de thé avec des petits déjeuners copieux et des pâtisseries. Animations en saison.

**Adresse**

28 quai George V  
85100 LES SABLES-D'OLONNE

**Contact**

PATANEGRA  
Mme Eve PROTAT  
Tél : 06 09 93 76 79  
ep13vendee@free.fr



### HAVANA CAFÉ - Réf bar

**LES SABLES-D'OLONNE - 85100**

**Du 13/3/2008 au 31/12/2008**

Lundi		16:00	02:00
Mardi		16:00	02:00
Mercredi		16:00	02:00
Jeudi		16:00	02:00
Vendredi		16:00	02:00
Samedi		16:00	02:00
Dimanche		16:00	02:00

Venez déguster les nombreuses spécialités cubaines (Mojito, Rhum arrangé) assis dans un confortable canapé club, puis plus tard laissez vous envahir par la fiesta latina. Le Havana c'est le rendez vous de la bonne humeur, et cette année une nouvelle déco! Espace fumeur sur la terrasse couverte chauffée.

**Adresse**

20 ter quai Guiné  
85100 LES SABLES-D'OLONNE

**Contact**

HAVANA CAFE  
M. BRETEAUDEAU  
Tél : 02 51 21 44 60



## BARS AVEC ANIMATIONS

### LE COTTON PUB - Réf BAR

### LES SABLES-D'OLONNE - 85100

Bar lounge à l'ambiance élégante et décontractée. Apéros concerts, groupes live toute l'année, Le Cotton Pub dès le printemps sur une terrasse colorée. Piste de danse et DJ tous les soirs en été.

#### Adresse

14 avenue Rhin et Danube  
85100 LES SABLES-D'OLONNE

#### Contact

JOACASINO LES PINS  
LE COTTON PUB  
Tél : 02.51.21.69.16  
contact-lespins@joa-casino.com



### LA CAUDALIE - Réf bar

### LES SABLES-D'OLONNE - 85100

Ouvert toute l'année

Dans une ambiance chaleureuse, venez déguster un verre de vin entre amis, du matin jusque tard dans la nuit. Situé aux portes du marché Arago, c'est le rendez-vous des Epicuriens. Toujours animée, ponctuée de rencontres insolites, La Caudalie est le lieu branché du moment.

#### Adresse

34 rue du Capitaine Guy Mignonneau  
85100 LES SABLES-D'OLONNE

#### Contact

LA CAUDALIE  
M. LOUIS & PAUVERS  
Tél : 02.51.20.33.37



### LE HOT BLUES CAFE - Réf bar

### LES SABLES-D'OLONNE - 85100

Du 1/1/2008 au 31/12/2008

*Ouvert de 9h à 2h de juin à septembre.*

Lundi	10:00			01:00
Mardi	10:00			01:00
Mercredi	10:00			01:00
Jeudi	10:00			01:00
Vendredi	10:00			01:00
Samedi	10:00			01:00
Dimanche	10:00			01:00

Charmant bar au calme du bout du remblai. Convivialité, musique coisie, terrasse face mer chauffée couverte l'hiver. Planchetta, cocktails et rhums arrangés, bar à vin. Tout un univers pour vos soirées à thèmes. Animations jeux interactifs par Wii. Cybercafé.

#### Adresse

24 promenade Clémenceau  
85100 LES SABLES-D'OLONNE

#### Contact

HOT BLUES CAFE  
Mme Brigitte FILLOMMEAU  
Tél : 02.51.95.91.01  
hot\_blues\_cafe@wanadoo.fr



### LA COMETE - Réf BAR

### LES SABLES-D'OLONNE - 85100

Du 1/1/2008 au 31/12/2008

*Fermeture à 2h en saison.*

Lundi	09:00			01:00
Mardi	09:00			01:00
Mercredi	09:00			01:00
Jeudi	09:00			01:00
Vendredi	09:00			02:00
Samedi	09:00			02:00
Dimanche	09:00			02:00

Moment de détente assuré avec vue panoramique sur la baie des Sables d'Olonne et ambiance chaleureuse. Terrasse ensoleillée pour un petit déjeuner, une glace ou un cocktail. RDV incontournable pour l'apéro. Rhumerie ouverte tous les week ends en saison.

#### Adresse

37 promenade Clémenceau  
85100 LES SABLES-D'OLONNE

#### Contact

LA COMETE  
Mr & Mme GUILBOT Romain &  
Stéphanie BOULAY  
Tél : 02.51.32.98.58



### CAFÉ D'ARTHUR - Réf bar

### LES SABLES-D'OLONNE - 85100

Du 1/1/2008 au 31/12/2008

Une voile d'un côté, un safran de l'autre, ici un phare, là un casque de scaphandrier... Rien ne manque ! Tous ces éléments de décoration donnent son âme au Café d'Arthur. Les capitaines David et Georges dirigent ce véritable vaisseau, branché et convivial.

#### Adresse

5 quai Albert Prouteau  
85100 LES SABLES-D'OLONNE

#### Contact

CAFÉ D'ARTHUR  
Tél : 02.51.21.50.43  
le-cafe-darthur@wanadoo.fr



### LE MOLLY MALONE - Réf bar

### LES SABLES-D'OLONNE - 85100

Du 1/1/2008 au 31/12/2008

Sur le port de pêche, c'est l'Irish Pub des Sables d'Olonne! Dans un décor inspiré des pubs irlandais traditionnels, venez déguster Guinness, Murphy's, Affligen, ... dépaysement garanti!

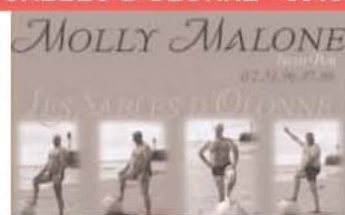
Lundi	08:00			01:00
Mardi	08:00			01:00
Mercredi	08:00			01:00
Jeudi	08:00			01:00
Vendredi	08:00			02:00
Samedi	08:00			02:00
Dimanche	08:00			01:00

#### Adresse

4 quai Emmanuel Garnier  
85100 LES SABLES-D'OLONNE

#### Contact

LE MOLLY MALONE  
M. Noël BRAUD  
Tél : 02.51.96.97.86



## BARS AVEC ANIMATIONS

### LE BAOBAB - Réf bar

LES SABLES-D'OLONNE - 85100

Du 1/1/2008 au 31/12/2008

Bar à thème, ambiance africaine, venez goûter les gris-gris du sorcier. Ambiance assurée. Soirées à thème. Situé sur le port, face à la tour d'Arundel, terrasse ensoleillée pour tous vos apéros. Gat's vous y attend avec le sourire de l'Afrique.

**Adresse**

3 quai Dingler  
85100 LES SABLES-D'OLONNE

**Contact**

LE BAOBAB  
M. Gaëtan RAPITEAU  
Tél : 02.51.95.12.59



### LE GALWAY - Réf bar

LES SABLES-D'OLONNE - 85100

Du 1/1/2008 au 31/12/2008

*En saison, tous les jours de 8h à 2h.*

Lundi	10:00		01:00
Mardi	10:00		01:00
Mercredi	10:00		01:00
Jeudi	10:00		01:00
Vendredi	10:00		02:00
Samedi	10:00		02:00
Dimanche	10:00		21:00

En face des pontons de Port Olona, l'endroit reste le point de ralliement des voileux, celui stratégique des débuts de soirée. Concert, karaoké, DJ tous les soirs en saison. Une adresse loin des standards qui vaut le détour. A découvrir à tous moments.

**Adresse**

4 quai Albert Prouteau  
85100 LES SABLES-D'OLONNE

**Contact**

LE GALWAY  
Mr & Mme Valentine & Christophe MARTIN  
Tél : 02.51.32.64.29  
olaidy@wanadoo.fr



### LE YACHTING - Réf bar

LES SABLES-D'OLONNE - 85100

Du 1/1/2008 au 31/12/2008

*Ouvert de 10h à 2h en saison.*

Lundi	11:00		01:00
Mardi	11:00		01:00
Mercredi	11:00		01:00
Jeudi	11:00		01:00
Vendredi	11:00		01:00
Samedi	11:00		01:00
Dimanche	11:00		01:00

Que ce soit en soirée ou l'après-midi, venez apprécier nos glaces, nos cocktails. Vous passerez un agréable moment dans un décor raffiné confortable, en un mot dans une atmosphère cosy.

**Adresse**

50 promenade Georges Clemenceau  
85100 LES SABLES-D'OLONNE

**Contact**

LE YACHTING  
M. Pierre Jacques Ouvrard  
Tél : 02.51.23.73.73  
js.ouvrard@orange.fr



### BAR DES HALLES - Réf bar

LES SABLES-D'OLONNE - 85100

Du 1/1/2008 au 31/12/2008

*Tous les jours du 15 juin au 15 septembre.*

Lundi	07:00		
Mardi	07:00		20:00
Mercredi	07:00		20:00
Jeudi	07:00		20:00
Vendredi	07:00		20:00
Samedi	07:00		20:00

50m des Halles Centrales, proche église, René & Cathy vous accueillent dans une ambiance chaleureuse. Accès WIFI gratuit, TV, glace, croc. Venez découvrir l'apéritif du homard. Fan de Jonhny Bienvenue.

**Adresse**

38 bis rue des halles  
85100 LES SABLES-D'OLONNE

**Contact**

BAR DES HALLES  
M. HAY  
Tél : 02.51.32.07.97  
renehay@orange.fr



### L'AMATEUR - Réf bar

LES SABLES-D'OLONNE - 85100

Du 1/1/2008 au 31/12/2008

*Ouvert tous les jours de 7h à 2h en saison.*

Bar tapas et événements musicaux redynamisé récemment par un jeune couple sur le port. Concerts, soirées à thème, karaoké ... vous sont proposés tout au long de l'année. Tapas, snack, glaces, barbe à papa à toutes heures. Nombreuses bières, cocktails à gogo.

**Adresse**

11 quai Guiné  
85100 LES SABLES-D'OLONNE

**Contact**

L'AMATEUR  
M. Franck & Bérengère VALLEE  
Tél : 02.51.95.27.72



## BARS AVEC ANIMATIONS

### PMU LA TAVERNE DU PASSAGE - Réf bar

LES SABLES-D'OLONNE - 85100

Du 1/1/2008 au 31/12/2008

Fermeture à 1h en saison (2h le week end).  
Nocturnes PMU.

Lundi	07:00		21:00
Mardi	07:00		21:00
Mercredi	07:00		21:00
Jeudi	07:00		21:00
Vendredi	07:00		21:00
Samedi	07:00		21:00
Dimanche	07:00		21:00

Bar PMU Rapido. Sur les quais de La Chaume, vue imprenable sur les ports de pêche et de plaisance. Petits déjeuners, glaces, cocktails, milk-shakes, salle de jeux, fléchettes, flipper, borne internet, 2 écrans TV, courses en direct avec paris.

#### Adresse

31 quai George V  
85100 LES SABLES-D'OLONNE

#### Contact

LA TAVERNE DU PASSAGE  
Tél : 02 51 32 34 50  
Fax : 02 51 96 91 44



### LE SEVENTY'S CLUB - Réf bar

LES SABLES-D'OLONNE - 85100

Du 1/1/2008 au 31/12/2008

Lundi	08:00		23:00
Mardi	08:00		23:00
Mercredi	08:00		23:00
Jeudi	08:00		23:00
Vendredi	08:00		23:00
Samedi	08:00		23:00
Dimanche	08:00		23:00

Brasserie Pub anglais. Cuisine italienne et traditionnelle. Vue panoramique sur l'océan sur 2 niveaux avec sa terrasse.

#### Adresse

6 promenade Lafargue  
85100 LES SABLES-D'OLONNE

#### Contact

LE SEVENTY'S CLUB  
M. LE VIAVANT & ROUBINE  
Tél : 02 51 23 85 85  
seventys.club-paris8@orange.fr

### LE CHAMAREL - Réf bar

LES SABLES-D'OLONNE - 85100

Du 1/1/2008 au 31/12/2008

De 8h à 2h en saison.

Un concept unique, une invitation au voyage avec la découverte de ses punchs et de son ambiance chaude des Caraïbes. Cuisine créole, crêperie artisanale, rhumerie. Nous avons sélectionné pour vous notre maître artisan glacier.

#### Adresse

19 promenade Lafargue  
85100 LES SABLES-D'OLONNE

#### Contact

LE CHAMAREL  
Mr & Mme DARBOIS  
Tél : 02 51 21 57 26



### LE BARYSPÈRE - Réf bar

LES SABLES-D'OLONNE - 85100

Du 1/1/2008 au 31/12/2008

Lundi	09:00		01:00
Mardi	09:00		01:00
Mercredi	09:00		01:00
Jeudi	09:00		01:00
Vendredi	09:00		02:00
Samedi	09:00		02:00
Dimanche	09:00		02:00

Avis aux amoureux des voyages ! Dans ce comptoir colonial, les curieux goûteront les cocktails du monde entier, les globe-trotters y trouveront à déjeuner, les aventuriers essaieront la chicha et danseront les soirs de concert.

#### Adresse

9 cours Dupont  
85100 LES SABLES-D'OLONNE

#### Contact

LE BARYSPHERE  
M. HOUART Ronan & LEBEAU  
Fabrice  
Tél : 02 51 32 21 42



### PATANÈGRA - Réf bar

LES SABLES-D'OLONNE - 85100

Du 1/1/2008 au 31/12/2008

Lundi	08:00		02:00
Mardi	08:00		02:00
Mercredi	08:00		02:00
Jeudi	08:00		02:00
Vendredi	08:00		02:00
Samedi	08:00		02:00
Dimanche	08:00		02:00

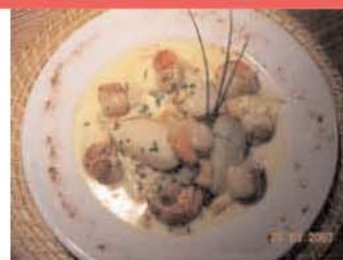
A la fois bar/brasserie avec la plus belle terrasse de La Chaume, proposant salades, grillades, sandwiches, moules, glaces ... Le Patanegra est aussi un salon de thé avec des petits déjeuners copieux et des pâtisseries. Animations en saison.

#### Adresse

28 quai George V  
85100 LES SABLES-D'OLONNE

#### Contact

PATANÈGRA  
Mme Eve PROTAT  
Tél : 06 09 93 76 79  
ep13vendee@free.fr



### SAINT PATRICK - Réf bar

LES SABLES-D'OLONNE - 85100

Du 1/1/2008 au 31/12/2008

En saison, de 10h à 2h du matin.

Vue imprenable sur le port de plaisance. Un éventail de bières en bouteille vous est proposé, ainsi que des whisky rares!

#### Adresse

14 quai Emmanuel Garnier  
85100 LES SABLES-D'OLONNE

#### Contact

SAINT PATRICK  
Mme Michelle EYRAGNE  
Tél : 02 51 32 07 50



## BARS AVEC ANIMATIONS

### HAVANA CAFÉ - Réf bar

**LES SABLES-D'OLONNE - 85100**

**Du 13/3/2008 au 31/12/2008**

Lundi			16:00	02:00
Mardi			16:00	02:00
Mercredi			16:00	02:00
Jeudi			16:00	02:00
Vendredi			16:00	02:00
Samedi			16:00	02:00
Dimanche			16:00	02:00

Venez déguster les nombreuses spécialités cubaines (Mojito, Rhum arrangé) assis dans un confortable canapé club, puis plus tard laissez vous envahir par la fiesta latina. Le Havana c'est le rendez vous de la bonne humeur, et cette année une nouvelle déco! Espace fumeur sur la terrasse couverte chauffée.

**Adresse**

20 ter quai Guiné  
85100 LES SABLES-D'OLONNE

**Contact**

HAVANA CAFE  
M. BRETEAUDEAU  
Tél: 02.51.21.44.60



### CARPEDIEM - Réf bar

**LES SABLES-D'OLONNE - 85100**

**Du 1/7/2008 au 31/8/2008**

Mardi	10:00	13:30	17:00	02:00
Mercredi	10:00	13:30	17:00	02:00
Jeudi	10:00	13:30	17:00	02:00
Vendredi	10:00	13:30	17:00	02:00
Samedi	10:00	13:30	17:00	02:00
Dimanche	10:00	13:30	17:00	02:00

Comme son nom l'indique "Le Carpe Diem", installez-vous dans un doux salon intimiste où vous pourrez vous délecter de sa carte des vins, tout en profitant de son patin exotique en écoutant de la musique ecclésiastique.

**Adresse**

66 rue Nationale  
85100 LES SABLES-D'OLONNE

**Contact**

CARPE DIEM  
Mlle Stéphanie CHARRIER  
Tél: 02.51.23.71.90



**Du 1/9/2008 au 31/12/2008**

Mardi			17:00	01:00
Mercredi			17:00	01:00
Jeudi			17:00	01:00
Vendredi			17:00	01:00
Samedi			17:00	01:00
Dimanche			17:00	01:00

# PLAN BUS TUSCO



# LEGENDE DU PLAN BUS



### NOS LIGNES

- A** LA CHAUMINE
- B** HAYRE OLONNE
- C** ARUNGEL
- D** JET D'EAU
- E** GABARLET
- F** OLONNE
- G** MAISON NEUVE

- JET D'EAU** LES PLESSSES
- JET D'EAU** PAS DU BOIS
- JET D'EAU** ROND-POINT D'OLONNE
- MAIRIE DU CHATEAU** HOTEL DES IMPOTS
- SCHWITZER** GABARLET
- LES CHIRONS** JET D'EAU
- LES CHIRONS** LES CHIRONS

### LES PASSAGES D'EAU

- BUS MARIN
- BAC LA SABLAGE
- BAC SAINT NICOLAS

### POINTS DE VENTE TUSCO

- M** Mouvements, sites historiques
- E** Ecoles, collèges, lycées
- A** Campings
- I** Offices de tourisme
- S** Sport
- L** Loisirs
- C** Commerces

ABREVIATION BUS

Communauté de Communes des Olonnes  
L'énergie Olonnaise aux Sables d'Olonne

@  
www.tusco.org

1 2 3 4 5 6

# PLAN DE LA COMMUNE

